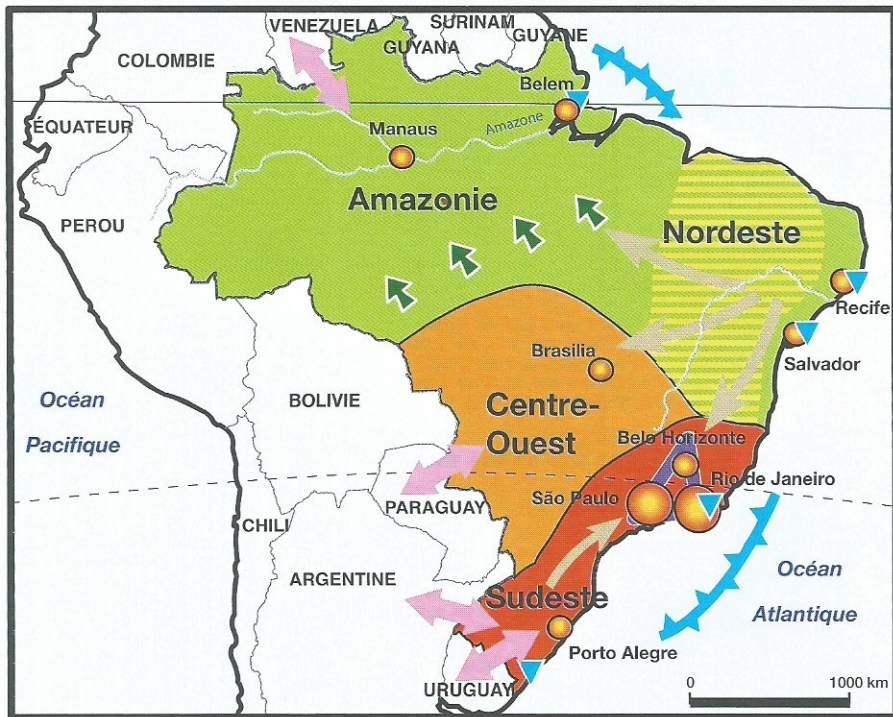






Le Brésil, rôle mondial et dynamiques territoriales







I- Un territoire inégalement développé et intégré à l'espace mondial

-  Espaces dynamiques ouverts au monde. Forte concentration d'hommes et d'activités (agricoles, indust., tertiaires)
-  Espaces en cours d'intégration : développement du peuplement et des activités économiques
-  Régions à l'écart de la mondialisation. Espaces en réserve peu exploités mais aux nombreuses ressources
-  Espace à dominante rurale et en crise (Sertao) : région en mal-développement

II- Les facteurs de l'intégration

-  Centre d'impulsion économique et financier
-  Port de commerce pour exportations
-  Interface maritime : ouverture sur l'espace mondial (Union européenne et continent américain)
-  Ouverture et échanges avec les États membres du MERCOSUR

III- Les autres dynamiques territoriales

-  Triangle industriel : centre vital du Brésil
-  Métropole, pôle de développement et d'intégration
-  Fronts pionniers au détriment de la forêt amazonienne
-  Flux migratoires internes (exode rural)